



# 精巧型4K HDMI數位看板播放器

## SMP-2310



### 特點

- 配備HDMI輸出，可連結三面螢幕同時播放
- 提供三種播放模式，以呈現區塊，單一節目或播放清單
- 支援 4K UHD 影片、YouTube影片、Flash® 動畫、HTML5、CSS3、天氣、社群網站等
- 無限制個數的影片區塊、圖片區塊與跑馬燈區塊\*
- 支援四種螢幕訊號輸出模式：單一、複製、延伸、分開模式
- 靈活的彈性排程功能，可針對一次、每天、每周、每月或每年的時間單位編輯管理
- 可直接從 SMP 播放器或您的電腦設計專屬的模版內容
- 整合臉部辨識科技傳送個人化內容 (需搭配QNAP QVR Face Tiger)
- 支援雙區域網路連接埠，強化資訊安全與進階管理

\*取決於影片解析度、解碼、位元速率以及硬體規格

## 立即可用數位看板播放器

SMP-2310數位看板播放器除配備工業級電腦硬體外，更內建專業的數位看板軟體 SMP-NEO2，可滿足客戶多元的數位看板應用需求。SMP-2310搭配SMP-NEO2能運作順暢，讓您在享受無縫用戶體驗的同時，更可直接透過電腦的網頁瀏覽器開啟管理介面，不需再額外安裝軟體。

## HDMI影音輸出大幅擴展應用範圍

一台SMP-2310數位看板播放器可同時控制直立或橫式的三台螢幕，並支援大部分主流，或是自定義的螢幕解析度。SMP-2310更支援以下四種訊號輸出模式，以提供更彈性的顯示方式組合：

**A** 單一模式：連接到一台螢幕

**A A A** 複製模式：三面螢幕呈現完全相同的內容

**A B C** 延伸模式：三面螢幕並排在一起，能將單一內容跨螢幕呈現

**A B C** 分開模式：三面螢幕呈現不同播放內容

## 直覺式智慧型排程管理

多元的排程選擇，讓您更能隨心所欲的安排播放時程！

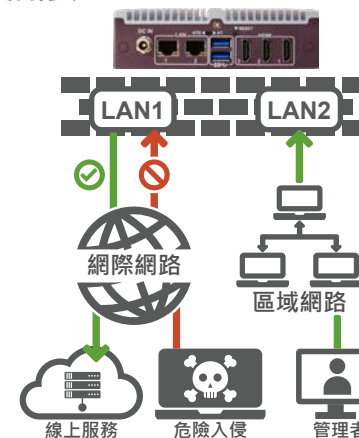
您可安排一次性的活動，或根據每天、每周、每月及每年的時間區設定周期性排程。更可以指定一個日期、時間區段、甚至針對一個月當中某一周的特定一天設定排程，例如五月第二周的星期天。另外使用者更可根據位置來設定排程，以大幅增加排程靈活應用的彈性。



SMP-2310提供月曆和清單兩種瀏覽模式，提升您管理排程的效率。除了直接於SMP多媒體播放器上編輯內容排程，您更可以透過CMS伺服器，將分散各地的SMP播放器劃分群組，統一由中央控管各個播放器的排程。

## 雙區域網路連接埠與防火牆功能強化資訊安全

SMP-2310數位看板播放器配有兩個區域網路連接埠 (LAN Port)，可透過內建最新的防火牆功能，將其一連接埠接上網際網路，設為對外專用；另一連接埠接上區域網路，由管理者登入管理介面，使對外連線之網路連接埠免於受到各種有害入侵，而管理者亦可於安全的區域網路內管理SMP播放器。此項領先業界的設計，為大規模數位看板專案的建置，提供更彈性、安全的網路架構規劃。



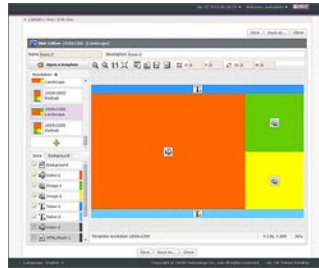
## 傳達即時且豐富的多媒體資訊

SMP-2310數位看板播放器支援各種主流的多媒體格式，並可播放4K UHD影片、Youtube影片、Flash®動畫、HTML網頁、JavaScript、圖片、音樂和文字跑馬燈。除了豐富的影音宣傳功能，更支援各類即時內容，如新聞、天氣、社群網站、影音串流或網頁上的特定訊息，這些都將成為豐富數位看板內容的最佳選擇。



## 兩種輕鬆靈活版型製作方式

透過SMP-NEO2、SMP-2310數位看板播放器的使用者能直接由網頁的版型編輯器 (Skin Editor)，自由地調整各區塊的大小以及位置。除此之外，有經驗的網頁設計師也可以使用任何網頁與Flash編輯工具，製作全頁網頁播放，賦予設計師最大的彈性，創作豐富、高品質的多媒體影音。

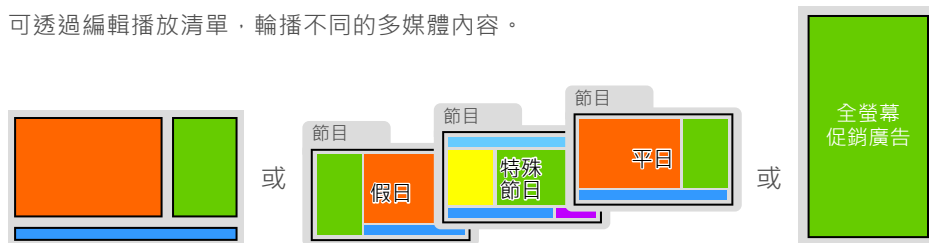


## 設置互動式看板深化參與感

SMP播放器能與HID相容的觸控螢幕搭配應用，支援多點觸控功能，除內建網頁的放大、縮小、滑動、換頁等常用觸控板手勢，並可自行開發手勢效果。SMP亦內建QR Code產生器，讓您輕鬆建置零接觸的互動看板。此外，SMP更進一步整合QNAP QVR Face Tiger臉部辨識技術，能針對觀看者的年齡、性別、人數等，傳遞最適合的廣告與資訊。

## 滿足多元影音需求的全方位播放器

SMP-2310數位看板播放器支援三種播放模式，能滿足各種情境及場合的應用。您可選擇將螢幕劃分成數個區塊，每一個區塊可擁有獨立的排程與設定。您也可將所有區塊打包成一個節目，並在特殊季節或節日使用。若想用全螢幕呈現數位海報效果，您更可透過編輯播放清單，輪播不同的多媒體內容。



## 利於延伸整合的彈性平台

SMP-2310數位看板播放器能與其它外部裝置整合，以貼近多樣市場的應用需求。舉例來說：



### 觸控式螢幕：

搭配 USB HID 相容的觸控式螢幕，可以輕鬆延伸為互動式數位看板。



### 行動裝置：

使用手機或平板切換播放清單。



### 網頁伺服器及資料庫：

擁有強大的彈性與網頁伺服器服務 (RSS、天氣資訊、Twitter 等) 及資料庫進行整合，如與鎧應 xPost 的延伸整合應用。



### Web SDK:

鎧應 Web 軟體開發套件 (SDK) 為一套開發者友善的函式庫，提供強大的功能，開發人員可以透過 HTTP-based APIs 開發出專有的數位看板管理工具。

## 豐富的資源庫與雲端資源

透過資源庫的概念，您可以更有系統的管理各種多媒體素材，包括影片檔案、字型、時鐘、面板、節目與播放清單。您也可自行上傳所需字型，或從鎧應雲端服務免費下載最新模板資源，豐富您的播放內容。



### 系統規格

系統軟體	SMP-NEO2 v3.0	
內容更新	區塊型	<ul style="list-style-type: none"> <li>• 能直接從SMP播放器或您的電腦中，使用鎧應版型編輯器 (Skin Editor) 來建立版型</li> <li>• 螢幕區塊： <ul style="list-style-type: none"> <li>• 影片區塊 x 2 ( 影片檔 / 串流 / 聲音 )</li> <li>• HTML區塊 x 3</li> <li>• 圖片區塊 x 2</li> <li>• 跑馬燈區塊 x 2</li> <li>• 時鐘區塊 x 1</li> <li>• 背景圖片 x 1</li> </ul> </li> </ul>
	全螢幕	<ul style="list-style-type: none"> <li>• 使用任何一種網頁編輯工具，即可製作無限制個數的影片區塊、圖片區塊與跑馬燈區塊的HTML網頁 (*取決於硬體規格)</li> </ul>
多媒體影音播放	播放模式	<ul style="list-style-type: none"> <li>• 三種選擇：面板、節目、播放清單</li> </ul>
	網頁	<ul style="list-style-type: none"> <li>• 瀏覽器：Firefox (v52.8 Linux build)</li> <li>• 網頁語言：支援 HTML 5<sup>(1)</sup>、JavaScript與RSS/ATOM Feed</li> <li>• 外掛：Adobe® Flash® Player (V24, Linux build)、鎧應多媒體播放器 ( 影片和聲音 )、鎧應文字跑馬燈、鎧應圖片投影片</li> <li>• 內容：呈現完整或部分HTML/Flash檔案、遠端URL、天氣、社群網站 ( 例如Twitter ) 或整合使用者網頁伺服器與資料庫</li> </ul>
	影音串流	<ul style="list-style-type: none"> <li>• 鎧應RTB (MPEG4-TS, MPEG2-TS ; 位元率：1~5 Mbps)</li> <li>• RTSP (codec: H.264; 位元率：1~20Mbps)</li> <li>• RTP (MPEG-2, MPEG-4, 位元率：1~10 Mbps)</li> <li>• HTTP/MMS</li> </ul>

<sup>(1)</sup> 相容性是根據內建的Firefox瀏覽器。

多媒體影音播放	影片檔	<ul style="list-style-type: none"> <li>檔案格式：MPEG (MPG, VOB), AVI (H.264), WMV, MP4</li> <li>轉碼格式：MPEG-1/2, MPEG-4 ISO, WMV 7/8/9, H.264, H.265 (HEVC)</li> <li>檔案位元率：1080p影片可達 30 Mbps (MPEG2, MPEG4, WMV, H.264)；4K UHD影片可達15Mbps (H.264, H.265)</li> <li>解析度：最高至4K UHD@30Hz</li> </ul>
	聲音檔	<ul style="list-style-type: none"> <li>檔案格式：WMA, MP3</li> <li>轉碼格式：MP3, WMA 7/8</li> </ul>
	圖片檔	<ul style="list-style-type: none"> <li>檔案格式：JPEG/GIF/BMP</li> </ul>
	預覽	<ul style="list-style-type: none"> <li>播放模擬器：圖片、HTML/Flash、遠端URL、跑馬燈（註：預覽功能僅供參考，以實際播放畫面為主。）</li> <li>檔案預覽：圖片與影片檔案可顯示縮圖，方便檔案選擇</li> </ul>
	臉部偵測	<ul style="list-style-type: none"> <li>軟體：整合 QVR Face Tiger 1.0.1.0 或更新版</li> <li>版面配置：將啟動的內容以全螢幕顯示，或置於面板或節目的影片區塊內</li> <li>播放內容：節目、播放清單、影片、圖片、HTML/Flash</li> </ul>
排程	播放	<ul style="list-style-type: none"> <li>近端與中央排程：直接於SMP多媒體播放器中編輯內容排程，或透過CMS伺服器，將各SMP播放器劃分群組，統一由中央控管排程</li> <li>瀏覽模式：月曆或清單</li> <li>排程模式：一次、每天、每周、每月、每年及位置</li> <li>播放類型：能編輯各區塊獨立排程，或以全螢幕呈現</li> </ul>
	螢幕、聲音與系統	<ul style="list-style-type: none"> <li>設定排程以開啟 / 關閉螢幕，調整SMP的音量或重啟系統</li> </ul>
內容更新	方式	<ul style="list-style-type: none"> <li>線上（手動）：FTP、網路上的芳鄰、SMP的網頁管理介面 (Web Manager)</li> <li>線上（自動）：鑑應CMS伺服器</li> <li>離線：USB儲存裝置</li> </ul>
系統設定	語言	<ul style="list-style-type: none"> <li>使用者介面：中文（繁體）、中文（簡體）、英文、法文、德文、義文、西文、葡文、俄文、波蘭文、日文、泰文</li> <li>跑馬燈支援：UTF-8字元編碼；能使用預設字型或上傳TTF fonts<sup>(2)</sup>。</li> </ul>

<sup>(2)</sup> 鑑應不保證SMP-NEO2能與所有字型檔案相容。

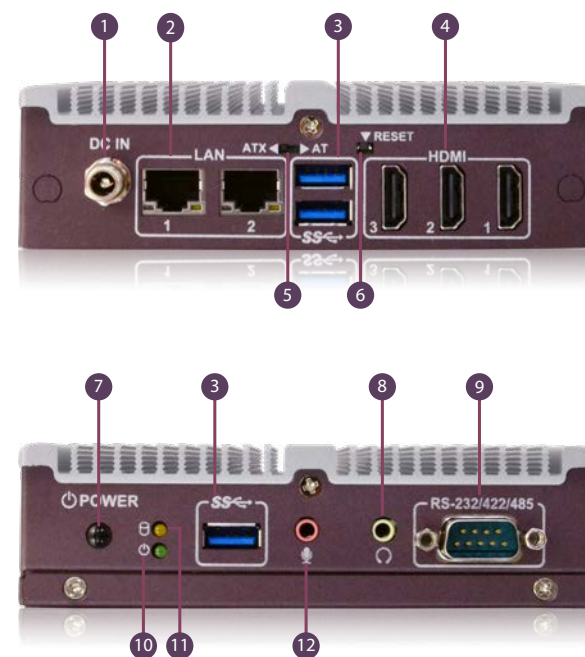
系統設定	螢幕	<ul style="list-style-type: none"> <li>支援螢幕解析度：640x480, 800x600, 1024x768, 1152x864, 1280x720 (720p), 1280x768, 1280x1024, 1360x768, 1366x768, 1600x900, 1600x1200, 1680x1050, 1920x1080, 1920x1200, 1920x1440, 3840x2160 (30Hz, 單一 / 複製)；支援使用者自訂螢幕解析度，最高至單邊4096</li> <li>直立式螢幕模式：支援 90 度與 270 度螢幕旋轉</li> <li>四種訊號輸出模式：單一、複製、延伸、分開模式</li> <li>支援檢測EDID/DDC參數</li> <li>支援螢幕保護程式功能</li> <li>支援搭配USB HID相容的觸控式螢幕與多點觸控手勢</li> </ul>
	時間	<ul style="list-style-type: none"> <li>手動設定系統時間，或自動與NTP伺服器校時</li> </ul>
	位置	<ul style="list-style-type: none"> <li>透過GPS追蹤SMP的目前位置，或是於Google地圖上顯示其靜態位置</li> </ul>
遠端診斷與維修	硬體監控	<ul style="list-style-type: none"> <li>檢視CPU溫度與使用率、記憶體(DRAM)及系統磁碟</li> </ul>
	系統日誌 (Log)	<ul style="list-style-type: none"> <li>根據系統狀態產生日誌檔案</li> <li>能選購 SuperReporter 2 以產生進階播放報表</li> </ul>
	系統更新	<ul style="list-style-type: none"> <li>更新檔與韌體更新通知</li> </ul>
	自我修復	<ul style="list-style-type: none"> <li>能夠重啟 / 關機 / 恢復系統，並遠端備份 / 復原設定</li> </ul>
網路	協定	<ul style="list-style-type: none"> <li>支援靜態IP與動態IP (DHCP)</li> <li>支援 HTTP, HTTPS, SMB, ICMP, RTP, RTSP, MMS, SYSLOG, NTP, FTP</li> <li>內建防火牆管理</li> </ul>
資源	雲端基礎	<ul style="list-style-type: none"> <li>於資源庫及線上資源中提供模板和各種多媒體素材</li> </ul>
Web Manager	建議瀏覽器	<ul style="list-style-type: none"> <li>IE 11 或新版 · Chrome 71 或新版 · Firefox 56 或新版</li> </ul>



## 硬體規格

CPU	• INTEL® Apollo Lake Quad-Core 處理器
尺寸	• 136 (W) x 101 (D) x 38 (H) 公釐
重量	• 0.9 Kg
網路	• 10/100/1000 Mbps 乙太網路 • 802.11 b/g/n/ac Wireless 無線網路 (選購) • 3G/4G 網路 (選購)
儲存裝置	• SSD 30GB (可選購升級至 256GB)
支援外接儲存裝置	• 是 (可擴充至 4TB)
視訊輸出	• HDMI x 3 - HDMI 1 & 2 支援影音輸出 - HDMI 3 支援影像輸出
音源輸出	• Phone Jack (類比訊號) • HDMI Audio (數位訊號)
支援影音串流	• HDMI 影音擷取卡 (USB UVC 相容裝置 · 格式 : MJPG)*
電源	• 100~240V AC (外接電源供應器) • DC 12V, 3A
其他週邊介面	• RS-232 (COM) x 1 • USB 3.0 x 3
週邊配件	• 壁掛架 x 1 (相容於 VESA 75x75/100x100)
安規認證	• CE, FCC, RoHS, CB, BSMI

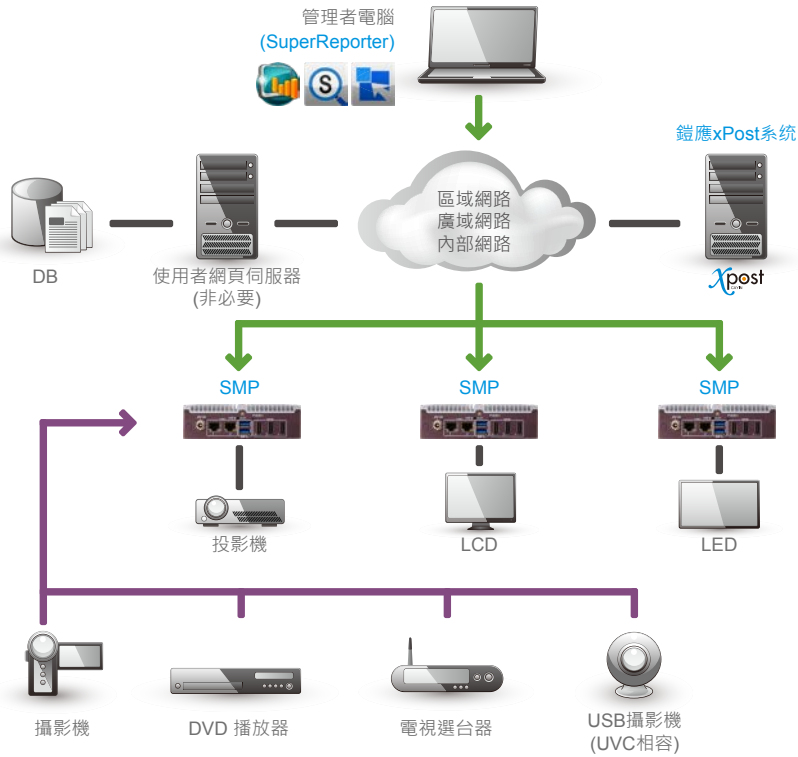
\* 詳細規格請參閱線上說明手冊。



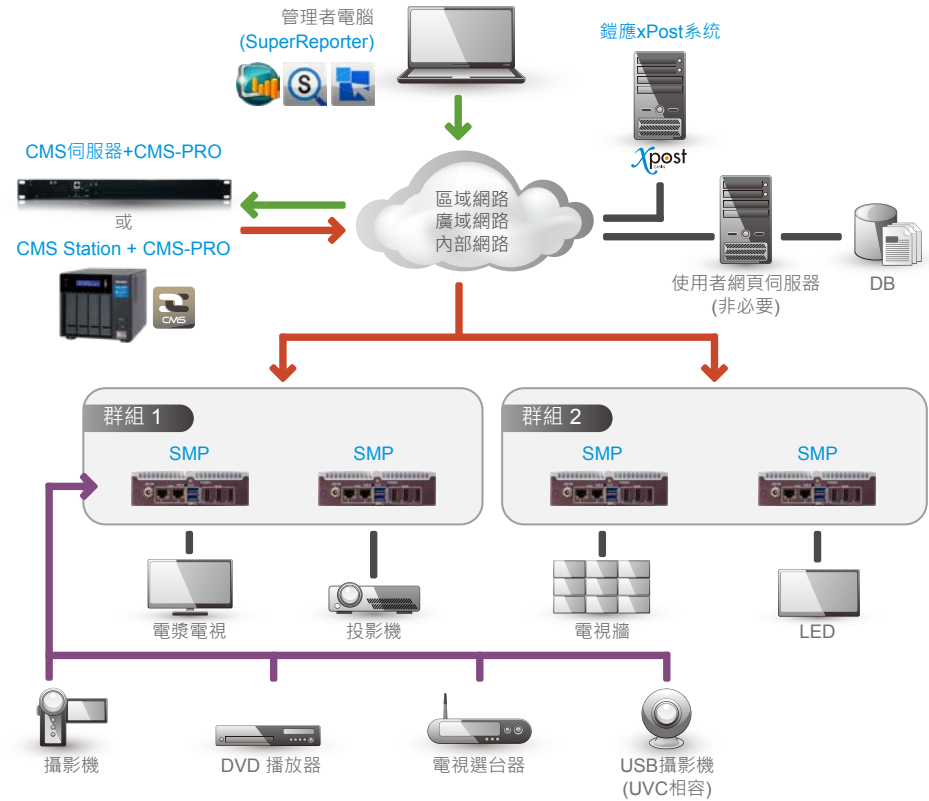
- |                            |               |               |               |
|----------------------------|---------------|---------------|---------------|
| 1 電源接頭                     | 2 乙太網路 x 2    | 3 USB 3.0 x 3 | 4 HDMI x 3    |
| 5 ATX / AT 電源切換<br>(功能已關閉) | 6 重置按鈕        | 7 電源開關        | 8 音頻輸出        |
| 9 RS-232                   | 10 電源狀態指示 LED | 11 硬碟狀態指示 LED | 12 麥克風(功能已關閉) |

### 系統架構

聯網單機播放的數位看板播放器



主從架構下的數位看板網絡 (CMS伺服器 + SMP數位看板播放器)



**CAYIN** 鏡應科技股份有限公司

台北市中山區中山北路二段57號3樓 電話：+886-2-25951005 傳真：+886-2-25951050

sales@ cayintech.com https://www.cayintech.com/tw

f CAYIN Technology y CAYIN Technology in CAYIN Technology @CayintechPress

DP2300TW201228