

數位雲端媒體播放器



VC2400

4K

Android



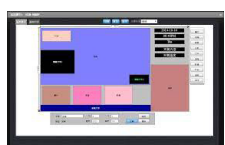
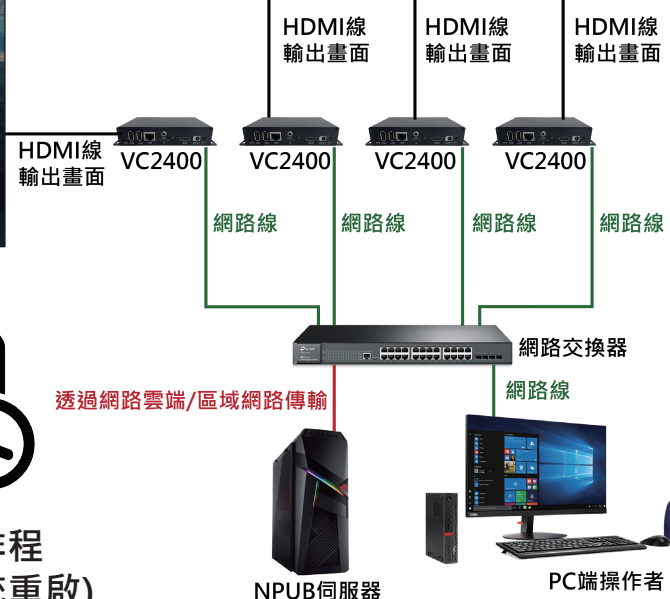
- 1.支援 4K輸出，相容 480P /720P/1080P 等解析度的視訊。
- 2.主晶片採用RK3288處理器，集成 四核 Coretex A17處理器，主頻率可高達1.8GHz，具備超強的計算性能、圖形處理能力和4K2K@60 編解碼能力。
- 3.包括影音、音樂、圖片、字幕、天氣、HTML、HDMI 輸入等。
- 4.支援分時段設置音量，分時段下載節目，分時段互動功能，分時段待機及定時開關機。
- 5.擁有跑馬燈區塊，可自行字體、顏色、位置、速度等.字幕。
- 6.支援節目編輯各解析度畫面，橫式及直立版型，版型可自由調整影片、圖片、字幕等區塊的尺寸及位置，亦可直接輸入 X、Y 軸及長、寬數值。
- 7.使用乙太網路或 WIFI 方式設備上網。
- 8.安全管理功能：角色管理、用戶管理、許可權管理、提供操作、監控紀錄及撥放日誌，可匯出成 EXCEL 表格。



電視牆



商用顯示器



可自訂板型設計

內網外網皆可
使用雲端傳輸可設定排程
(節目、系統重啟)

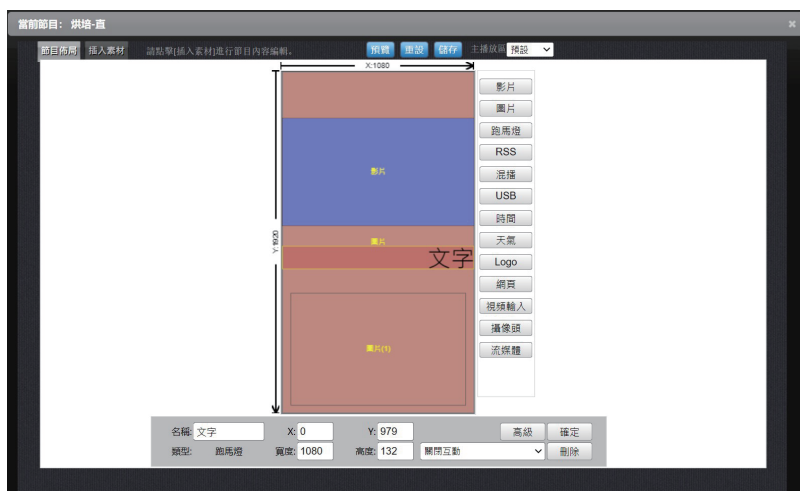
即時性播放器管理

可即時查看播放器上線狀態，以及派送播放節目，甚至可遠端開關閉播放器



自由的版型製作

可自訂義所需要的播放模式區塊
例如:影片、圖片、跑馬燈



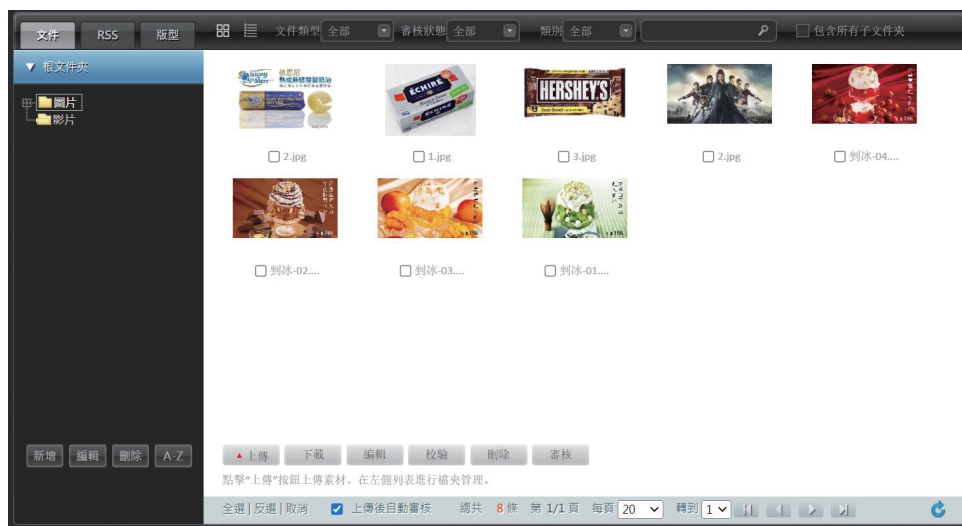
上傳雲端簡單方便

可一次選擇多項檔案上傳，節省時間方便快速



雲端檔案控管

專屬檔案放置區，可自由管理新增刪除圖檔以及影片檔，也可以新增資料夾做分類



靈活的排程運用

可依照節日活動安排時段播放專屬節目日期可設置時段性播放，，並且可以設置各種類型排程，例:開關機排程

有兩種方式為節目新建“播放排程”：“單條新建”和“批量新建”

為節目 [] 單條新建 如下排程:

播放日期: 從 2022-12-01 至 2022-12-15 星期: 星期一, 星期二, 星期三, 星期四, 星期五, 星期六, 星期日

播放時間: 從 00:00:00 至 23:59:59

為節目 [] 批量新建 如下排程:

播放日期: 從 2022-12-01 至 2023-01-01 星期: 星期一, 星期二, 星期三, 星期四, 星期五, 星期六, 星期日

播放時間: 從 00:00:00 至 23:59:59

每隔 30 分 00 秒, 即被播放: 15 分 00 秒或 不限 次 (先結束為準)

序號	開始日期	結束日期	星期	開始時間	結束時間	播出節目	操作
1	2022-12-01	2022-12-15	星期一, 星期二, 星期三, 星期四, 星期五, 星期六, 星期日	00:00:00	23:59:59	TEST	儲存

總共 1 條 第 1/1 頁 每頁 20 轉到 1 清除排程 查看報表

當前終端: VC2400 (離線)

音量設定 亮度設定 開關時間 待機時段 下載時段 互動時段 密碼設定 高級設定

☐ 何里基設定優先 ☒ 終端設定優先

每天模式 [00:00~00:00表示全天不開機]

開機時間: 00:00 關機時間: 00:00

星期模式 [00:00~00:00表示全天不開機]

星期一: 09:00 ~ 18:00 星期二: 09:00 ~ 18:00 星期三: 09:00 ~ 18:00 星期四: 09:00 ~ 18:00 星期五: 09:00 ~ 18:00 星期六: 09:00 ~ 18:00 星期日: 09:00 ~ 18:00

更新終端 重置預設 讀取信息

提示: 此區域顯示終端最後一次上傳的資訊

若終端連線中, 在“更新終端”後, 終端組態會立即更新; 若終端離線, 當終端連線後會自動更新組態。

VC2400

硬體規格

CPU	四核，主頻率最高達1.8GHz
GPU	Mali-T764 高性能GPU
記憶體	4G
內存	8GB，最高支援128GB(TF卡)
輸出	HDMI*1、audio3.5mm*1
輸入	USB*2、TF卡插槽*1
連網	RJ45插槽、支援WIFI
電源	DC 12V 2A，功耗:24W
工作溫度	-20°C~+70°C
儲存溫度	-40°C~+70°C
尺寸	156mm*89mm*28mm



勝承科技有限公司
VCHENG Technology Co., Ltd

電話:+886-2-2981-8777
傳真:+886-2-2981-5377

電子信箱:victor@vcheng.com.tw; sales@vcheng.com.tw

地址:新北市三重區重新路四段53號13樓
<http://www.vcheng.com.tw/>

數位電子看板整合服務-勝承科技